

RIVESTIMENTI TRADIZIONALI • TRADITIONAL WALL TILES



LEVEL



atlas concorde
SOLUTION



LEVEL RED • GREY

Level Red 25x45 . 97/8" x 17 3/4"
Level Grey 25x45 . 97/8" x 17 3/4"
Level Mosaico Grey 25x45 . 97/8" x 17 3/4"



LEVEL

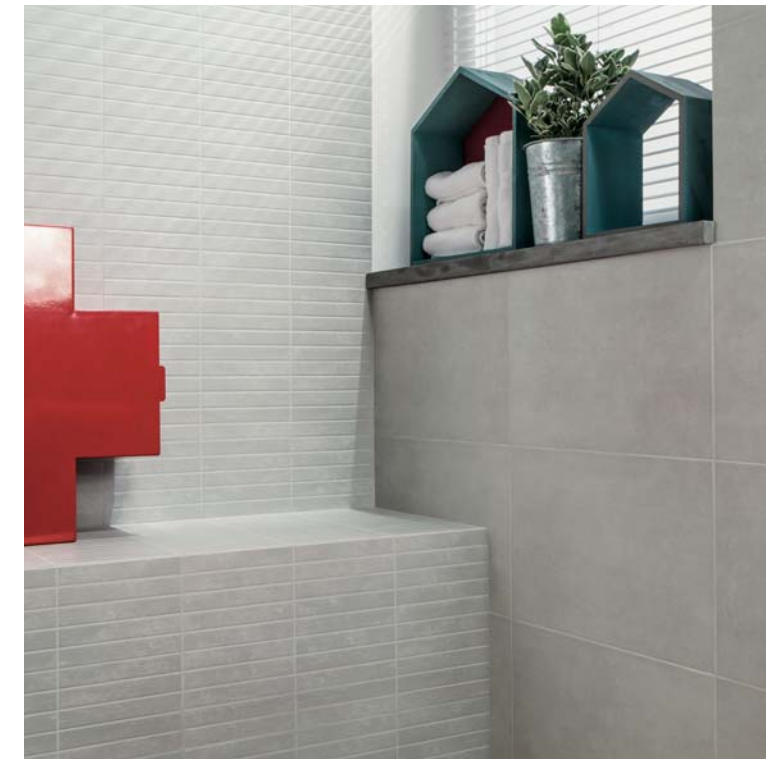
Una collezione ispirata alla contemporaneità del cemento, ideale per donare agli ambienti un look metropolitano e minimale.

A collection inspired by the contemporary appeal of cement, perfect to give spaces a metropolitan and minimal look.

Eine Kollektion inspiriert durch die Modernität von Zement, ideal, um Ambienten einen großstädtischen und minimalen Look zu verleihen.

Une collection inspirée à la contemporanéité du ciment, idéale pour donner aux espaces un look métropolitain et minimal.

Una colección que se inspira en la contemporaneidad del cemento, ideal para donar un look metropolitano y esencial a los ambientes.



ALMOND

BEIGE

GREIGE

WHITE

GREY

NIGHT

RED



LEVEL ALMOND • BEIGE



LEVEL

- Level Almond 25x45 .97/8" x 17 3/4"
- Level Beige 25x45 .97/8" x 17 3/4"
- Level Mosaico Multicolor 25x45 .97/8" x 17 3/4"
- Level Patchwork 25x45 .97/8" x 17 3/4"
- Legend Magnolia 20x59,5 .77/8" x 23 3/8"

LEVEL

Level Night 25x45 . 9⁷/₈"x17³/₄"
Level White 25x45 . 9⁷/₈"x17³/₄"
Level Stripes Night 25x45 . 9⁷/₈"x17³/₄"
Listello Night 3x45 . 1¹/₈"x17³/₄"
Up Black 45x45 . 17³/₄"x17³/₄"



LEVEL WHITE • NIGHT



LEVEL BEIGE • GREIGE



LEVEL

- Level Beige 25x45 . 97/8" x 17 3/4"
- Level Greige 25x45 . 97/8" x 17 3/4"
- Level Stripes Beige 25x45 . 97/8" x 17 3/4"
- Listello Metallico 1,5x45 . 5/8" x 17 3/4"
- Get Greige 45x45 . 17 3/4" x 17 3/4"

LEVEL

25x45 - 9⁷/₈" x 17³/₄" -  7,5 mm

Rivestimenti tradizionali
Traditional wall tiles
Revetements traditionnels
Herkömmliche Wandfliesen
Revestimientos tradicionales

Superficie: Satinata
Surface: Satin
Surface: Satinée
Oberfläche: Satinierte
Superficie: Satinada



Level Almond 25x45
25x45 - 9⁷/₈" x 17³/₄"

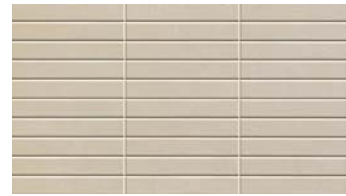
Level Beige 25x45
25x45 - 9⁷/₈" x 17³/₄"

Level Patchwork Almond 25x45
25x45 - 9⁷/₈" x 17³/₄"

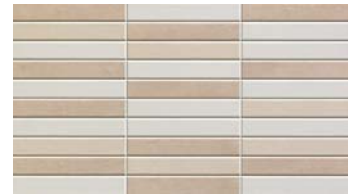
Level Stripes Beige 25x45
25x45 - 9⁷/₈" x 17³/₄"



Level Greige 25x45
25x45 - 9⁷/₈" x 17³/₄"



Level Mosaico Almond 25x45
25x45 - 9⁷/₈" x 17³/₄"



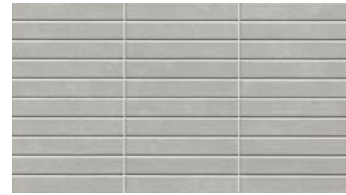
Level Mosaico Multicolor 25x45
25x45 - 9⁷/₈" x 17³/₄"



Level White 25x45
25x45 - 9⁷/₈" x 17³/₄"



Level Grey 25x45
25x45 - 9⁷/₈" x 17³/₄"



Level Mosaico Grey 25x45
25x45 - 9⁷/₈" x 17³/₄"



Level Night 25x45
25x45 - 9⁷/₈" x 17³/₄"



Level Stripes Night 25x45
25x45 - 9⁷/₈" x 17³/₄"



Level Red 25x45
25x45 - 9⁷/₈" x 17³/₄"



Level Stripes Red 25x45
25x45 - 9⁷/₈" x 17³/₄"



Level Listello Night 3x45
3x45 - 1¹/₈" x 17³/₄"



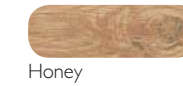
Level Listello Beige 3x45
3x45 - 1¹/₈" x 17³/₄"



Level Listello Metallico 1,5x45
1,5x45 - 5⁷/₈" x 17³/₄"

PAVIMENTO COORDINATO - SUITABLE FLOOR CERAMICTILES
Carreaux de sol conseilles - Passende Bodenfliesen - Pavimento coordinado

Legend*



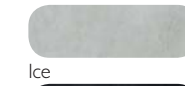
Honey

Get*



Moka

Up*



Ice



Iron



Level White



Magnolia



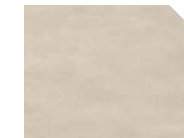
Beige



Greige



Dust



Level Almond



Magnolia



Beige



Almond



Level Beige



Magnolia



Almond



Greige



Level Greige



Magnolia



Cognac



Black



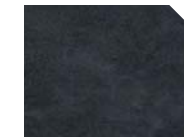
Level Grey



Magnolia



Almond



Level Night



Magnolia



Cognac



Ice



White



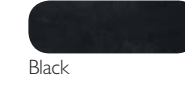
Level Red



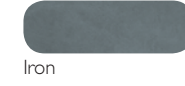
Ice



White



Black



Iron

* Gres porcellanato colorato in massa. Porcelain stoneware coloured in body.
Grés cérame coloré dans la masse. Durchgefärbtes Feinsteinzeug. Gres porcelánico coloreado en masa.



25x45 cm 9⁷⁸ x 17²⁴

± 7,5 mm

Compliant with standards EN 14411 annex L group BIII Conforme alla norma EN 14411 Appendice L gruppo BIII
Compliant with standards ISO 13006 annex L group BIII Conforme alla norma ISO 13006 Appendice L gruppo BIII



NF 1721/01

	Technical features Caratteristica tecnica	Test Method Metodo di prova	Requirements for nominal size N Requisiti per dimensione nominale N			Requirements for nominal size N Requisiti per dimensione nominale N			LEVEL
			7 cm ≤ N < 15 cm		N ≥ 15 cm	7 cm ≤ N < 15 cm		N ≥ 15 cm	
			(mm)	(%)	(mm)	(mm)	(%)	(mm)	
DIMENSIONS DIMENSIONI	Length and width Lunghezza e larghezza	ISO 10545-2	± 0,75 ⁽⁹⁾	± 0,5 ⁽⁹⁾	± 2,0 ⁽⁹⁾	± 0,75 ⁽⁹⁾	± 0,5 ⁽⁹⁾	± 2,0 ⁽⁹⁾	Suitable for Conforme
			Thickness Spessore	± 0,5 ⁽⁹⁾⁽¹⁰⁾	± 1,0 ⁽⁹⁾⁽¹⁰⁾	± 0,5 ⁽⁹⁾⁽¹⁰⁾	± 0,5 ⁽⁹⁾⁽¹⁰⁾	± 1,0 ⁽⁹⁾⁽¹⁰⁾	± 0,5 ⁽⁹⁾⁽¹⁰⁾
	Straightness of sides Rettilinearità degli spigoli			± 0,5 ⁽⁹⁾⁽¹⁰⁾	± 0,3 ⁽⁹⁾⁽¹⁰⁾	± 1,5 ⁽⁹⁾⁽¹⁰⁾	± 0,5 ⁽⁹⁾⁽¹⁰⁾	± 0,3 ⁽⁹⁾⁽¹⁰⁾	± 1,5 ⁽⁹⁾⁽¹⁰⁾
			Rectangularity Ortogonalità	± 0,75 ⁽⁹⁾⁽¹⁰⁾	± 0,5 ⁽⁹⁾⁽¹⁰⁾	± 2,0 ⁽⁹⁾⁽¹⁰⁾	± 0,75 ⁽⁹⁾⁽¹⁰⁾	± 0,5 ⁽⁹⁾⁽¹⁰⁾	± 2,0 ⁽⁹⁾⁽¹⁰⁾
	Surface flatness Planarità			c.c. + 0,75 - 0,50	c.c. + 0,5 - 0,3	c.c. + 2,0 - 1,5	c.c. + 0,75 - 0,50	c.c. + 0,5 - 0,3	c.c. + 2,0 - 1,5
			e.c. + 0,75 - 0,50	e.c. + 0,5 - 0,3	e.c. + 2,0 - 1,5	e.c. + 0,75 - 0,50	e.c. + 0,5 - 0,3	e.c. + 2,0 - 1,5	
w. ± 0,75		w. ± 0,5	w. ± 2,0	w. ± 0,75	w. ± 0,5	w. ± 2,0			
			EN 14411 annex L (Group BIII) EN 14411 appendice L (Gruppo BIII)			ISO 13006 annex L (Group BIII) ISO 13006 appendice L (Gruppo BIII)			
PHYSICAL PROPERTIES FISICHE	Water absorption Massa d'acqua assorbita	ISO 10545-3	Average >10%. When the average > 20%, this shall be indicated. Individual value > 9% Media >10%. Se questo valore > 20%, deve essere indicato. Valore Singolo > 9%			Average >10%. When the average > 20%, this shall be indicated. Individual value > 9% Media >10%. Se questo valore > 20%, deve essere indicato. Valore Singolo > 9%			10% < E _s ≤ 20 %
	Breaking strength Sforzo di rottura	ISO 10545-4	S ≥ 600 N			S ≥ 600 N			S ≥ 600 N
	Modulus of rupture Resistenza alla flessione		R ≥ 15 N/mm ²			R ≥ 15 N/mm ²			R ≥ 20 N/mm ²
	Coefficient of thermal linear expansion Coefficiente di dilatazione termica lineare	ISO 10545-8	Declared value Dichiarare un valore			Test method available Metodo di prova disponibile			≤ 7 MK ⁻¹
	Thermal shock resistance Resistenza agli sbalzi termici	ISO 10545-9	Pass according to ISO 10545-1 Test superato in accordo con ISO 10545-1			Test method available Metodo di prova disponibile			Resistant Resiste
	Moisture expansion (in mm/m) Dilatazione all'umidità (in mm/m)	ISO 10545-10	Declared value Dichiarare un valore			Test method available Metodo di prova disponibile			≤ 0,06% (0,6mm/m)
	Crazing resistance Resistenza al cavillo	ISO 10545-11	Pass according to ISO 10545-1 Test superato in accordo con ISO 10545-1			Test method available Metodo di prova disponibile			Resistant Resiste
	Bond strength/adhesion for improved cementitious adhesives Adesione a trazione con adesivi cementizi migliorati	EN 1348	Declared value Dichiarare un valore			-			≥ 1,0 N/mm ² (Class C2 - EN 12004) (Class C2 - EN 12004)
Reaction to fire Reazione al fuoco	-	Class A1 or A1 _s Classe A1 oppure A1 _s			-			A1	
CHEMICAL PROPERTIES CHIMICHE	Resistance to household chemicals and swimming pool salts Resistenza ai prodotti chimici di uso domestico ed agli additivi per piscina	ISO 10545-13	Minimum Class B (GB for glazed tiles) Classe minima B (GB per piastrelle smaltate)			Minimum Class B (GB for glazed tiles) Classe minima B (GB per piastrelle smaltate)			GA
			Declared Class Dichiarare una Classe			Test method available Metodo di prova disponibile			GLA
			Declared Class Dichiarare una Classe			Test method available Metodo di prova disponibile			GHA
	Resistance to staining Resistenza alle macchie	ISO 10545-14	Minimum Class 3 Classe 3 minima			Minimum Class 3 Classe 3 minima			5
Release of dangerous substances: Cadmium (in mg/dm ²) and Lead (in mg/dm ²) Rilascio di sostanze pericolose: Cadmio (in mg/dm ²) e Piombo (in mg/dm ²)	ISO 10545-15	Declared value Dichiarare un valore			Test method available Metodo di prova disponibile			≤ 0,01 mg/dm ² Cd ≤ 0,1 mg/dm ² Pb	

⁽⁹⁾ The permissible deviation, in % or mm, of the average size for each tile (2 or 4 sides) from work size (W). Deviazione ammissibile, in % oppure mm, della dimensione media di ogni piastrella (2 oppure 4 lati) dalla dimensione di fabbricazione (W).

⁽¹⁰⁾ The permissible deviation, in % or mm, of the average thickness for each tile from the work size thickness (W). Deviazione ammissibile, in % oppure mm, dello spessore medio di ogni piastrella dallo spessore riportato nella dimensione di fabbricazione (W).

⁽¹¹⁾ The maximum permissible deviation from straightness, in % or mm, related to the corresponding work sizes (W). Deviazione massima ammissibile di rettilinearità, in % oppure mm, in rapporto alle dimensioni di fabbricazione (W) corrispondenti.

⁽¹²⁾ The maximum permissible deviation from rectangularity, in % or mm, related to the corresponding work sizes (W). Deviazione massima ammissibile di ortogonalità, in % oppure mm, in rapporto alle dimensioni di fabbricazione (W) corrispondenti.

c.c. The maximum permissible deviation from centre curvature, in % or mm, related to diagonal calculated from the work sizes (W). Deviazione massima ammissibile della curvatura del centro, in % oppure mm, in rapporto alla diagonale calcolata secondo le dimensioni di fabbricazione (W).

e.c. The maximum permissible deviation from edge curvature, in % or mm, related to the corresponding work sizes (W). Deviazione massima ammissibile della curvatura dello spigolo, in % oppure mm, in rapporto alle dimensioni di fabbricazione (W) corrispondenti.

w. The maximum permissible deviation from warpage, in % or mm, related to diagonal calculated from the work sizes (W). Deviazione massima ammissibile dello svergolamento, in % oppure mm, in rapporto alla diagonale calcolata secondo le dimensioni di fabbricazione (W).